

VÍA ÁGORA

MAIRENA DEL ALJARAFFE

Parcela A-4 Sector SR-4

BLOQUE 1/PORTAL 6/PLANTA 2/PUERTA A

TOTAL S. CONST. INT	77.52 m ²
TOTAL S. CON.+ZZ.CC. EXT	101.06 m ²

Total S. Construida Int.	77.52 m ²
Total S. Construida Ext.	11.27 m ²

TOTAL S. ÚTIL CERRADA

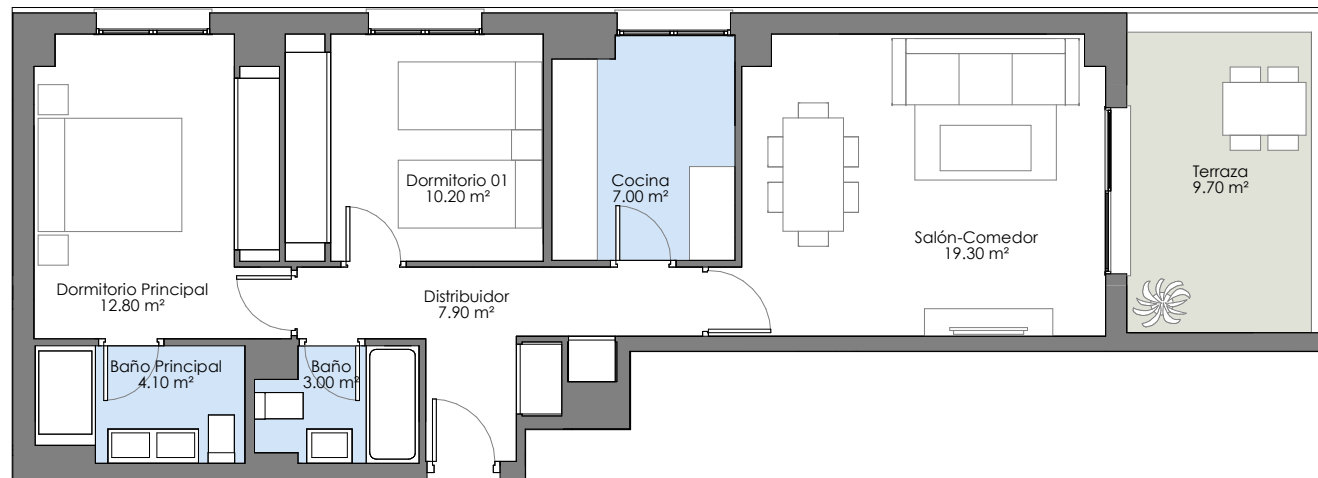
Terraza	9.70 m ²
---------	---------------------

TOTAL S. ÚTIL

74.00 m²

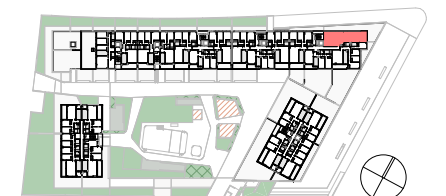
SUPERFICIES ÚTILES INTERIORES

Salón-Comedor	19.30 m ²
Cocina	7.00 m ²
Distribuidor	7.90 m ²
Dormitorio Principal	12.80 m ²
Baño Principal	4.10 m ²
Dormitorio 01	10.20 m ²
Baño	3.00 m ²



DECRETO 218/2005

Superficie útil	69.42 m ²
Superficie construida	83.16 m ²



0 1 2 3 4

