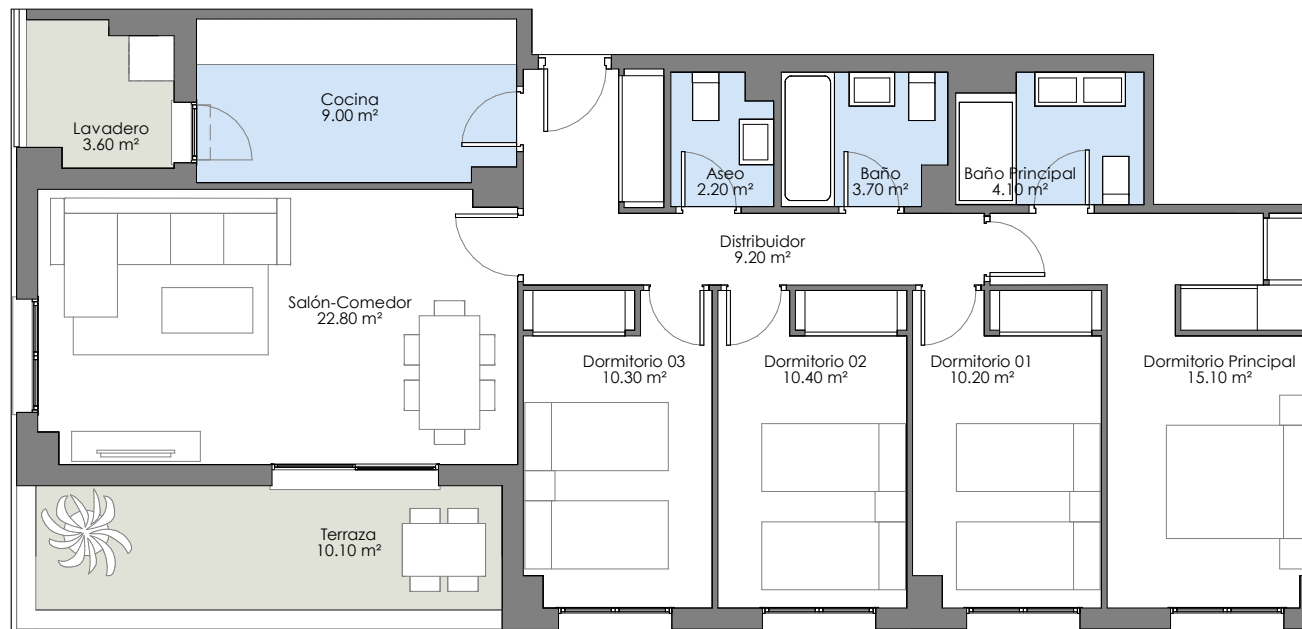


VÍA ÁGORA

MAIRENA DEL ALJARAFE



Parcela A-4 Sector SR-4

BLOQUE 2/PORTAL 7/PLANTA 3/PUERTA A

TOTAL S. CONST. INT	113.75 m ²
TOTAL S. CON.+ZZ.CC. EXT	147.71 m ²

Total S. Construida Int.	113.75 m ²
Total S. Construida Ext.	16.02 m ²

TOTAL S. ÚTIL CERRADA 97.00 m²

Terraza	10.10 m ²
Lavadero	3.60 m ²

TOTAL S. ÚTIL 110.70 m²

SUPERFICIES ÚTILES INTERIORES

Salón-Comedor	22.80 m ²
Cocina	9.00 m ²
Distribuidor	9.20 m ²
Dormitorio Principal	15.10 m ²
Baño Principal	4.10 m ²
Dormitorio 01	10.20 m ²
Dormitorio 02	10.40 m ²
Dormitorio 03	10.30 m ²
Baño	3.70 m ²
Aseo	2.20 m ²

DECRETO 218/2005

Superficie útil	104.53 m ²
Superficie construida	121.76 m ²

