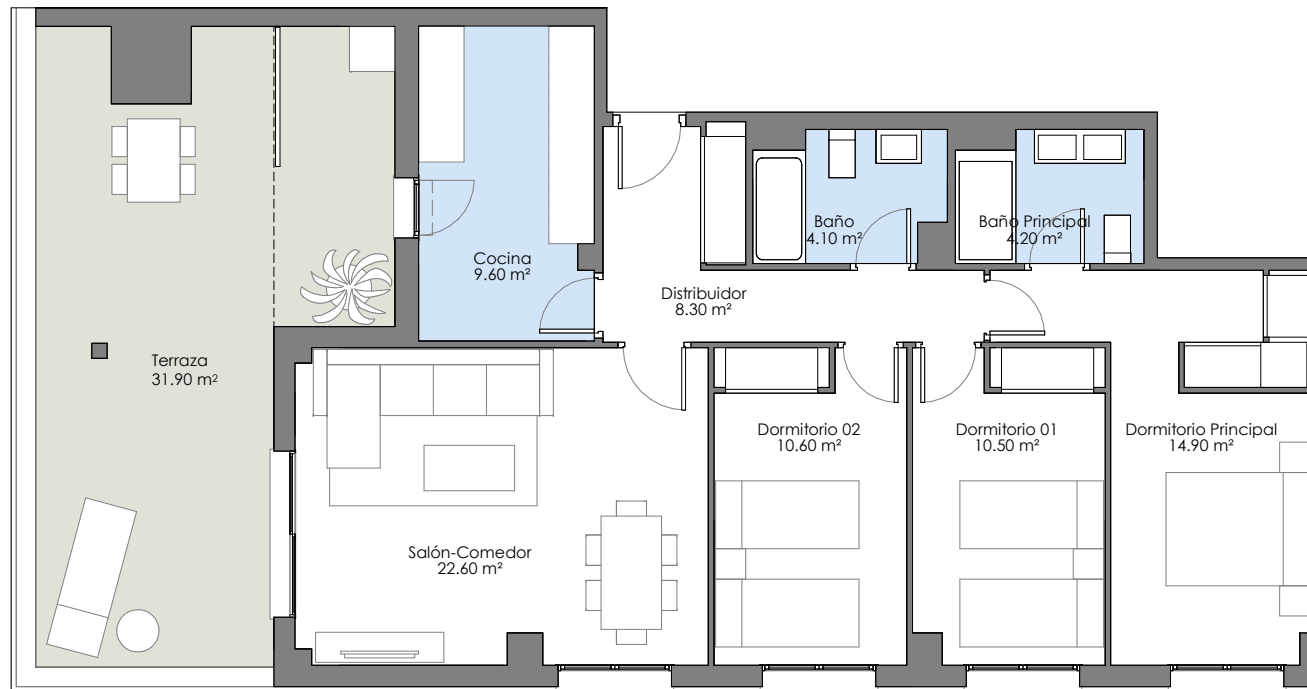


# VÍA ÁGORA

MAIRENA DEL ALJARAFE



Parcela A-4 Sector SR-4

## BLOQUE 2/PORTAL 7/PLANTA 5/PUERTA A

TOTAL S. CONST. INT	98.90 m <sup>2</sup>
TOTAL S. CON.+ZZ.CC. EXT	120.04 m <sup>2</sup>

Total S. Construida Int.	98.90 m <sup>2</sup>
Total S. Construida Ext.	36.84 m <sup>2</sup>

## TOTAL S. ÚTIL CERRADA

Terraza	29.10 m <sup>2</sup>
Lavadero	2.80 m <sup>2</sup>

## TOTAL S. ÚTIL

116.70 m<sup>2</sup>

## SUPERFICIES ÚTILES INTERIORES

Salón-Comedor	22.60 m <sup>2</sup>
Cocina	9.60 m <sup>2</sup>
Distribuidor	8.30 m <sup>2</sup>
Dormitorio Principal	14.90 m <sup>2</sup>
Baño Principal	4.20 m <sup>2</sup>
Dormitorio 01	10.50 m <sup>2</sup>
Dormitorio 02	10.60 m <sup>2</sup>
Baño	4.10 m <sup>2</sup>

## DECRETO 218/2005

Superficie útil	93.73 m <sup>2</sup>
Superficie construida	108.79 m <sup>2</sup>

