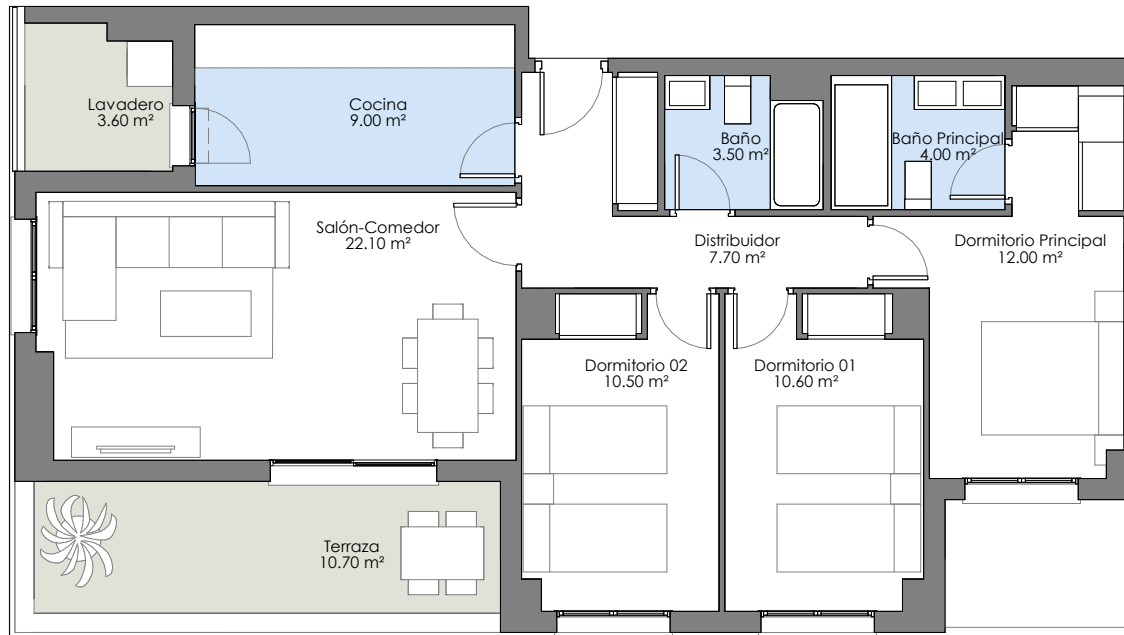


VÍA ÁGORA

MAIRENA DEL ALJARAFE



Parcela A-4 Sector SR-4

BLOQUE 3/PORTAL 8/PLANTA 1/PUERTA C

TOTAL S. CONST. INT	94.57 m ²
TOTAL S. CON.+ZZ.CC. EXT	126.75 m ²

Total S. Construida Int.	94.57 m ²
Total S. Construida Ext.	16.79 m ²

TOTAL S. ÚTIL CERRADA

Terraza	10.70 m ²
Lavadero	3.60 m ²

TOTAL S. ÚTIL

93.70 m²

SUPERFICIES ÚTILES INTERIORES

Salón-Comedor	22.10 m ²
Cocina	9.00 m ²
Distribuidor	7.70 m ²
Dormitorio Principal	12.00 m ²
Baño Principal	4.00 m ²
Dormitorio 01	10.60 m ²
Dormitorio 02	10.50 m ²
Baño	3.50 m ²

DECRETO 218/2005

Superficie útil	87.01 m ²
Superficie construida	102.97 m ²

