

VÍA ÁGORA

MAIRENA DEL ALJARAFE

Parcela A-4 Sector SR-4

BLOQUE 2/PORTAL 7/PLANTA 1/PUERTA D

TOTAL S. CONST. INT	75.58 m ²
TOTAL S. CON.+ZZ.CC. EXT	103.04 m ²

Total S. Construida Int.	75.58 m ²
Total S. Construida Ext.	96.55 m ²

TOTAL S. ÚTIL CERRADA

Terraza	85.50 m ²
Lavadero	2.70 m ²

TOTAL S. ÚTIL

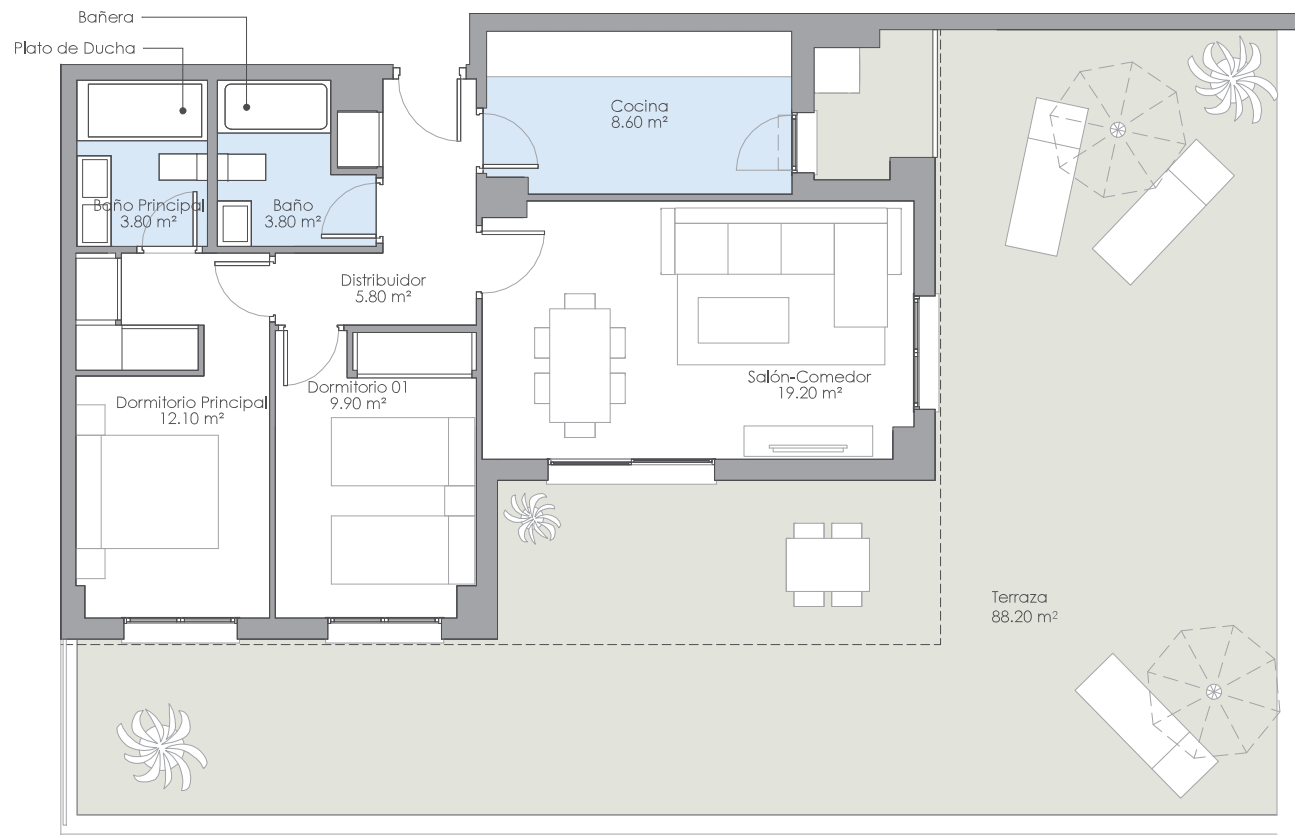
TOTAL S. ÚTIL	151.40 m ²
---------------	-----------------------

SUPERFICIES ÚTILES INTERIORES

Salón-Comedor	19.20 m ²
Cocina	8.60 m ²
Distribuidor	5.80 m ²
Dormitorio Principal	12.10 m ²
Baño Principal	3.80 m ²
Dormitorio 01	9.90 m ²
Baño	3.80 m ²

DECRETO 218/2005

Superficie útil	69.94 m ²
Superficie construida	83.14 m ²



Planta 1ª www.VIAAGORA.com