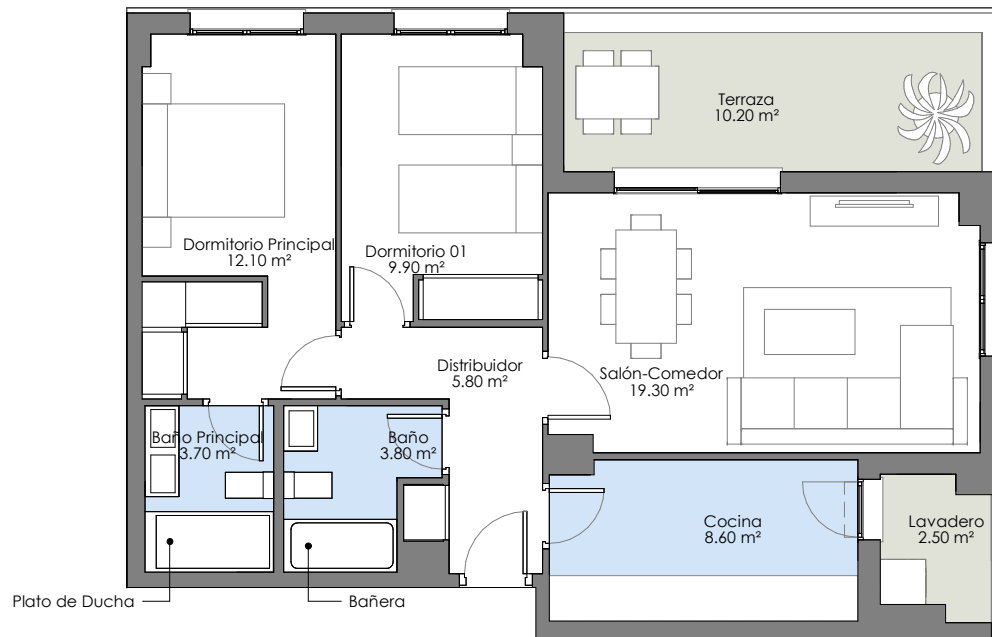


# VÍA ÁGORA

MAIRENA DEL ALJARAFE



Parcela A-4 Sector SR-4

## BLOQUE 3/PORTAL 8/PLANTA 1/PUERTA A

TOTAL S. CONST. INT	75.58 m <sup>2</sup>
TOTAL S. CON.+ZZ.CC. EXT	103.04 m <sup>2</sup>

Total S. Construida Int.	75.58 m <sup>2</sup>
Total S. Construida Ext.	14.95 m <sup>2</sup>

## TOTAL S. ÚTIL CERRADA

Terraza	10.20 m <sup>2</sup>
Lavadero	2.50 m <sup>2</sup>

## TOTAL S. ÚTIL

## SUPERFICIES ÚTILES INTERIORES

Salón-Comedor	19.30 m <sup>2</sup>
Cocina	8.60 m <sup>2</sup>
Distribuidor	5.80 m <sup>2</sup>
Dormitorio Principal	12.10 m <sup>2</sup>
Baño Principal	3.70 m <sup>2</sup>
Dormitorio 01	9.90 m <sup>2</sup>
Baño	3.80 m <sup>2</sup>

## DECRETO 218/2005

Superficie útil	69.92 m <sup>2</sup>
Superficie construida	83.06 m <sup>2</sup>

