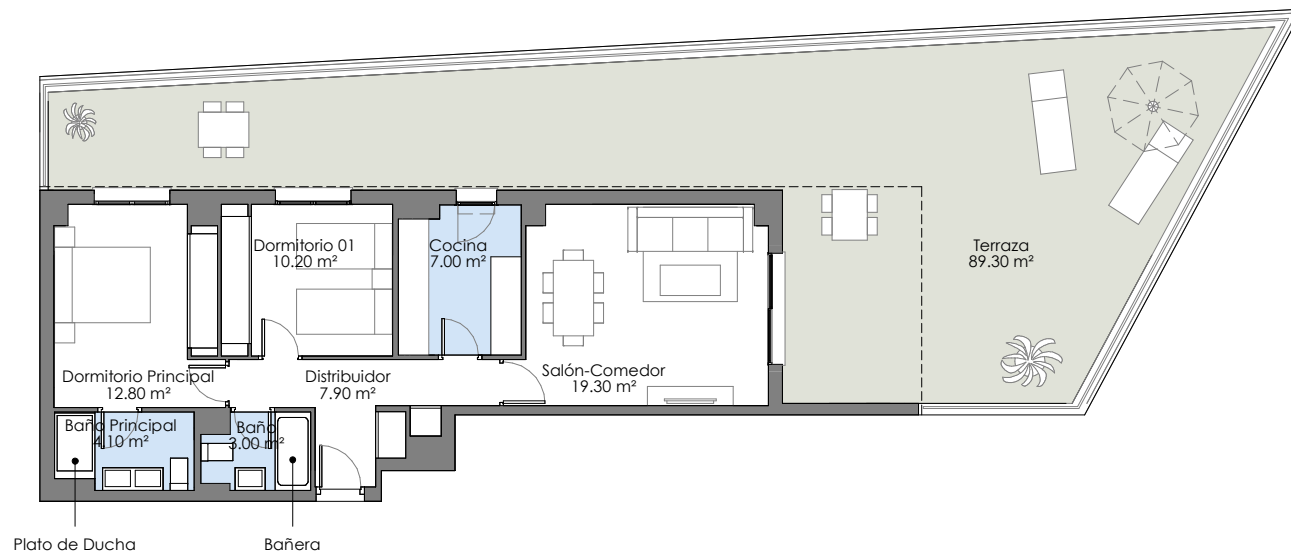


# VÍA ÁGORA

MAIRENA DEL ALJARAFE



0 1 2 3 4



Advertencia legal: Tenga en cuenta que la información que se muestra en el presente documento ha sido elaborada a partir del Proyecto de Ejecución del edificio, por lo que puede sufrir modificaciones por exigencias técnicas o jurídicas diligentemente no previsibles, ajustándose en todo caso al Proyecto Final. Las superficies son aproximadas y la ubicación de aparatos sanitarios, instalaciones y mobiliario, en caso de incluirse, podrán modificarse por razones técnicas. Toda la información referida en el RD 515/89 de 21 de abril se encuentra a disposición en nuestras oficinas.

Parcela A-4 Sector SR-4

## BLOQUE 1/PORTAL 6/PLANTA 1/PUERTA A

TOTAL S. CONST. INT	77.52 m <sup>2</sup>
TOTAL S. CON.+ZZ.CC. EXT	101.06 m <sup>2</sup>

Total S. Construida Int.	77.52 m <sup>2</sup>
Total S. Construida Ext.	98.06 m <sup>2</sup>

## TOTAL S. ÚTIL CERRADA

Terraza	89.30 m <sup>2</sup>
---------	----------------------

## TOTAL S. ÚTIL

153.60 m<sup>2</sup>

## SUPERFICIES ÚTILES INTERIORES

Salón-Comedor	19.30 m <sup>2</sup>
Cocina	7.00 m <sup>2</sup>
Distribuidor	7.90 m <sup>2</sup>
Dormitorio Principal	12.80 m <sup>2</sup>
Baño Principal	4.10 m <sup>2</sup>
Dormitorio 01	10.20 m <sup>2</sup>
Baño	3.00 m <sup>2</sup>

## DECRETO 218/2005

Superficie útil	71.07 m <sup>2</sup>
Superficie construida	85.27 m <sup>2</sup>

