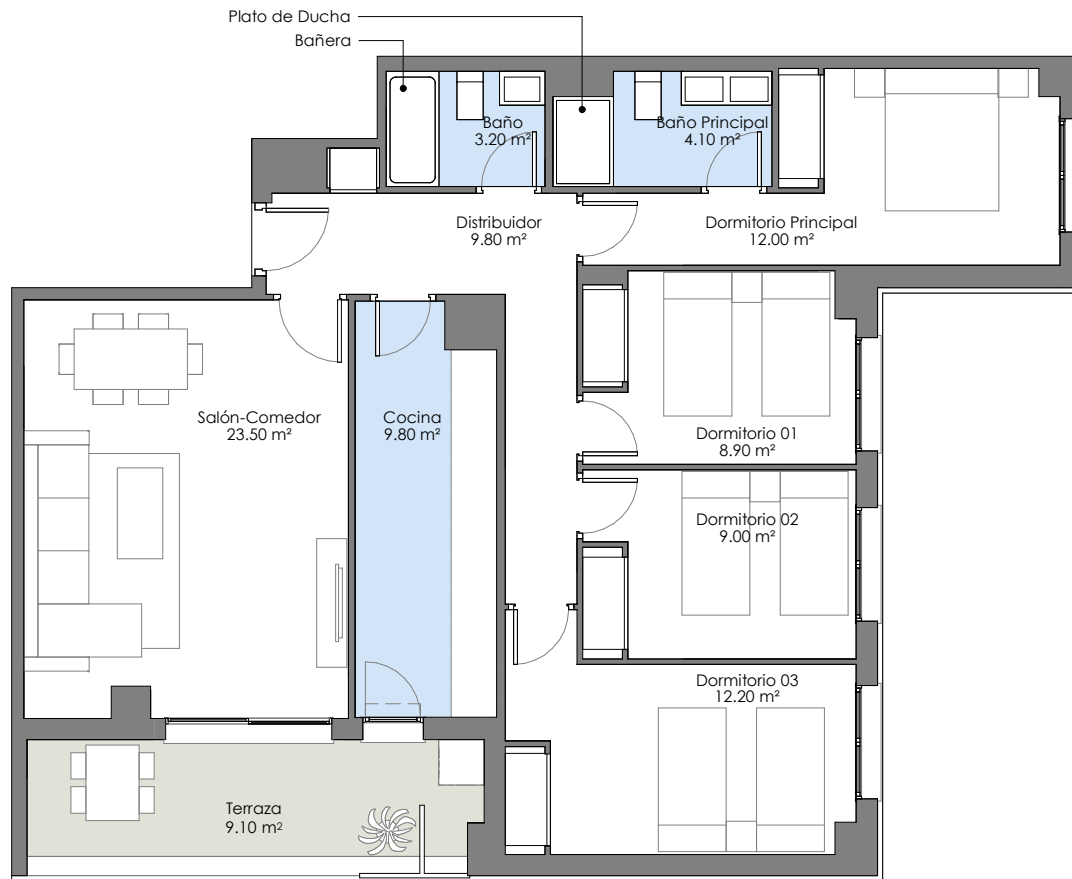


VÍA ÁGORA

MAIRENA DEL ALJARAFE



Parcela A-4 Sector SR-4

BLOQUE 1/PORTAL 6/PLANTA 3/PUERTA B

TOTAL S. CONST. INT	109.15 m ²
TOTAL S. CON.+ZZ.CC. EXT	136.29 m ²

Total S. Construida Int.	109.15 m ²
Total S. Construida Ext.	10.59 m ²

TOTAL S. ÚTIL CERRADA 92.50 m²

Terraza	8.00 m ²
Lavadero	1.10 m ²

TOTAL S. ÚTIL 101.60 m²

SUPERFICIES ÚTILES INTERIORES

Salón-Comedor	23.50 m ²
Cocina	9.80 m ²
Distribuidor	9.80 m ²
Dormitorio Principal	12.00 m ²
Baño Principal	4.10 m ²
Dormitorio 01	8.90 m ²
Dormitorio 02	9.00 m ²
Dormitorio 03	12.20 m ²
Baño	3.20 m ²

DECRETO 218/2005

Superficie útil	97.37 m ²
Superficie construida	114.45 m ²

