

### SUPERFICIE ÚTIL

#### Interior

Salón-Comedor	20.20 m <sup>2</sup>
Cocina	9.10 m <sup>2</sup>
Dormitorio Principal	12.30 m <sup>2</sup>
Dormitorio 2	8.10 m <sup>2</sup>
Dormitorio 3	8.20 m <sup>2</sup>
Baño 1	3.90 m <sup>2</sup>
Baño 2	3.60 m <sup>2</sup>
Vestíbulo	2.90 m <sup>2</sup>
Distribuidor	4.70 m <sup>2</sup>

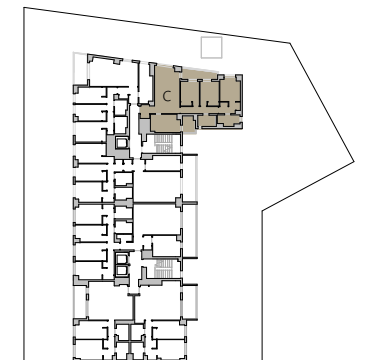
#### Exterior

Tendedero	3.50 m <sup>2</sup>
Terraza cubierta	5.70 m <sup>2</sup>

SUPERFICIE ÚTIL TOTAL i/terrazas 82.20 m<sup>2</sup>

SUP. CONSTRUIDA INTERIOR i/z.com. 103.65 m<sup>2</sup>

SUP. CONSTRUIDA TOTAL i/terr. i/z.com. 113.96 m<sup>2</sup>



0 1 2 3 4

