

SUPERFICIE ÚTIL

Interior

Salón-Comedor	22.10 m ²
Cocina	8.80 m ²
Dormitorio Principal	13.90 m ²
Dormitorio 2	8.70 m ²
Dormitorio 3	8.60 m ²
Baño 1	3.70 m ²
Baño 2	3.30 m ²
Vestíbulo	5.00 m ²
Distribuidor	3.40 m ²

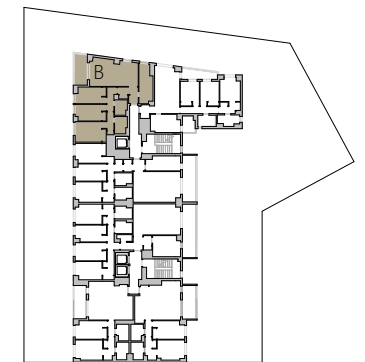
Exterior

Tendedero	3.00 m ²
Terraza cubierta	4.10 m ²

SUPERFICIE ÚTIL TOTAL i/terrazas 84.60 m²

SUP. CONSTRUIDA INTERIOR i/z.com. 106.76 m²

SUP. CONSTRUIDA TOTAL i/terraz. i/z.com. 114.63 m²



0 1 2 3 4

