

# VÍA ÁGORA

PEÑAGRANDE

JOAQUÍN LORENZO  
PARCELA R2.1 APR 08.02

V06\_ PORTAL 2/ PLANTA 0/ PUERTA C

## SUPERFICIE ÚTIL

### Interior

Salón-Comedor-Cocina	25.30 m <sup>2</sup>
Dormitorio Principal	15.00 m <sup>2</sup>
Dormitorio 2	11.00 m <sup>2</sup>
Baño 1	3.70 m <sup>2</sup>
Baño 2	3.30 m <sup>2</sup>
Vestíbulo	2.60 m <sup>2</sup>
Distribuidor	3.20 m <sup>2</sup>

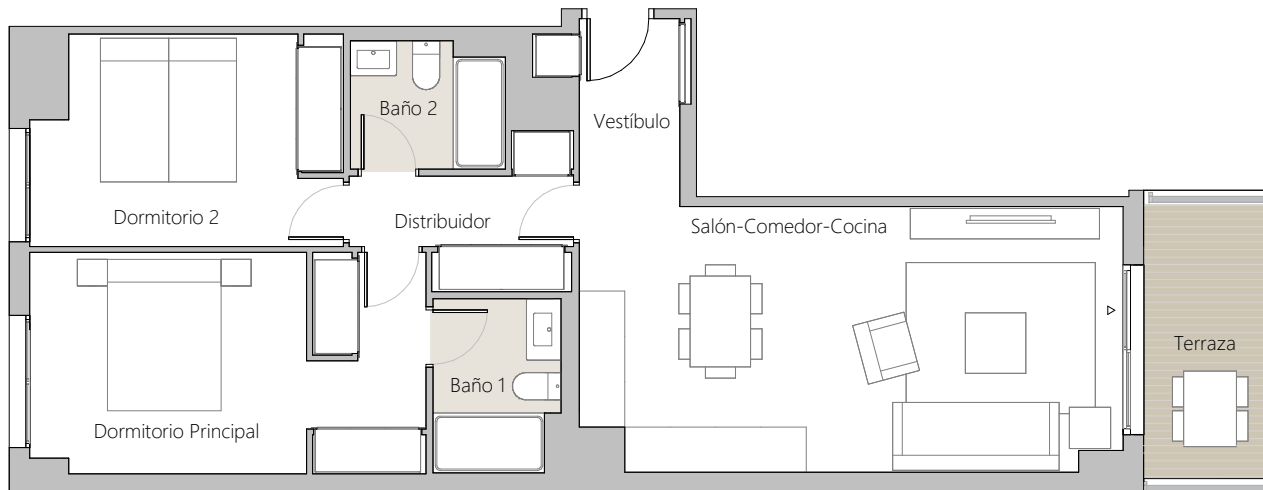
### Exterior

Terraza descubierta	5.80 m <sup>2</sup>
---------------------	---------------------

SUPERFICIE ÚTIL TOTAL i/terrazas 69.90 m<sup>2</sup>

SUP. CONSTRUIDA INTERIOR i/z.com. 91.05 m<sup>2</sup>

SUP. CONSTRUIDA TOTAL i/terraz. i/z.com. 98.05 m<sup>2</sup>



0 1 2 3 4



Advertencia legal: Tenga en cuenta que la información que se muestra en el presente documento ha sido elaborada a partir del Proyecto de Ejecución del edificio, por lo que puede sufrir modificaciones por exigencias técnicas o jurídicas diligentemente no previsibles, ajustándose en todo caso al Proyecto Final. Las superficies son aproximadas y la ubicación de aparatos sanitarios, instalaciones y mobiliario, en caso de incluirse, podrán modificarse por razones técnicas. Toda la información referida en el RD 515/89 de 21 de abril se encuentra a disposición en nuestras oficinas.

www.VIAAGORA.com