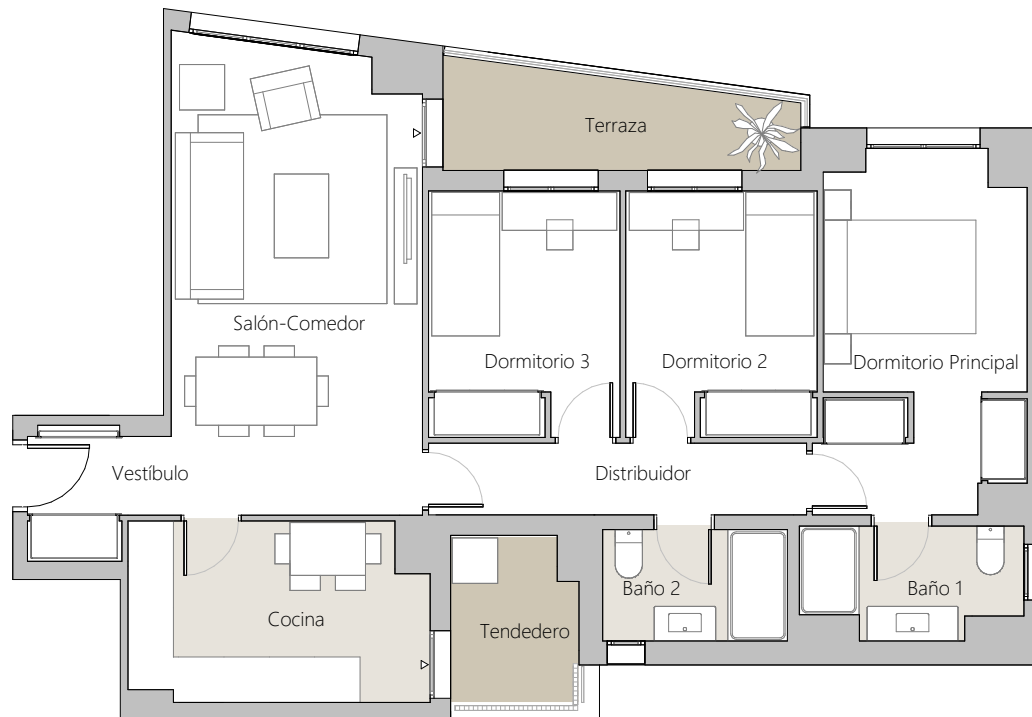


VÍA ÁGORA

PEÑAGRANDE

JOAQUÍN LORENZO
PARCELA R2.1 APR 08.02

V10_ PORTAL 1/ PLANTA 1/ PUERTA C



SUPERFICIE ÚTIL

Interior

Salón-Comedor	20.20 m ²
Cocina	9.10 m ²
Dormitorio Principal	12.30 m ²
Dormitorio 2	8.10 m ²
Dormitorio 3	8.20 m ²
Baño 1	3.90 m ²
Baño 2	3.60 m ²
Vestíbulo	2.90 m ²
Distribuidor	4.70 m ²

Exterior

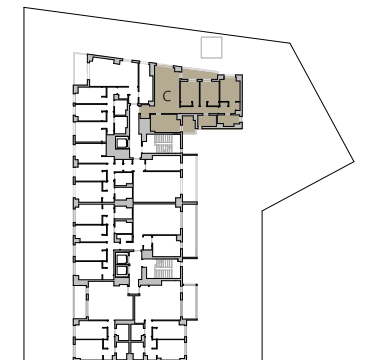
Tendedero	3.50 m ²
Terraza cubierta	5.70 m ²

SUPERFICIE ÚTIL TOTAL i/terrazas 82.20 m²

SUP.CONC. INTERIOR i/z.com. 103.65 m²

SUP.CONC. INT.+EXTERIOR CUBIERTA i/z.com. 113.96 m²

SUP.CONC. TOTAL i/terraz. i/z.com. 113.96 m²



0 1 2 3 4



Advertencia legal: Tenga en cuenta que la información que se muestra en el presente documento ha sido elaborada a partir del Proyecto de Ejecución del edificio, por lo que puede sufrir modificaciones por exigencias técnicas o jurídicas diligentemente no previsible, ajustándose en todo caso al Proyecto Final. Las superficies son aproximadas y la ubicación de aparatos sanitarios, instalaciones y mobiliario, en caso de incluirse, podrán modificarse por razones técnicas. Toda la información referida en el RD 515/89 de 21 de abril se encuentra a disposición en nuestras oficinas.

www.VIAAGORA.com