

VÍA ÁGORA

PEÑAGRANDE

JOAQUÍN LORENZO
PARCELA R2.1 APR 08.02

V06_ PORTAL 2/ PLANTA 0/ PUERTA C

SUPERFICIE ÚTIL

Interior

Salón-Comedor-Cocina	25.40 m ²
Dormitorio Principal	15.00 m ²
Dormitorio 2	11.00 m ²
Baño 1	3.70 m ²
Baño 2	3.20 m ²
Vestíbulo	2.60 m ²
Distribuidor	4.30 m ²

Exterior

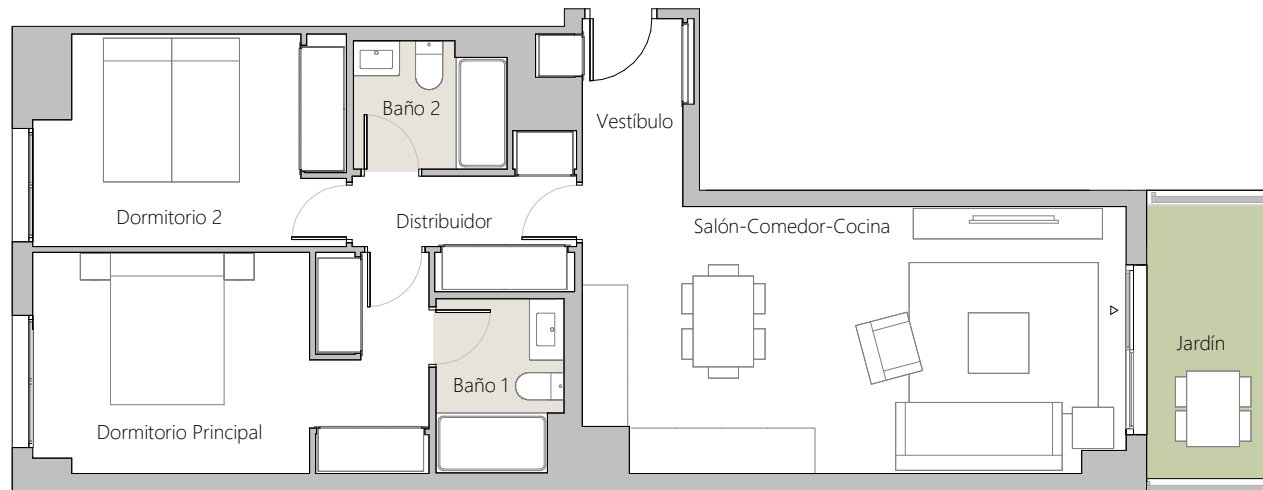
Jardín	5.80 m ²
--------	---------------------

SUPERFICIE ÚTIL TOTAL i/terrazas 71.00 m²

SUP.CONS. INTERIOR i/z.com. 91.05 m²

SUP.CONS. INT.+EXTERIOR CUBIERTA i/z.com. 91.05 m²

SUP.CONS. TOTAL i/terraz. i/z.com. 98.05 m²



0 1 2 3 4



Advertencia legal: Tenga en cuenta que la información que se muestra en el presente documento ha sido elaborada a partir del Proyecto de Ejecución del edificio, por lo que puede sufrir modificaciones por exigencias técnicas o jurídicas diligentemente no previsibles, ajustándose en todo caso al Proyecto Final. Las superficies son aproximadas y la ubicación de aparatos sanitarios, instalaciones y mobiliario, en caso de incluirse, podrán modificarse por razones técnicas. Toda la información referida en el RD 515/89 de 21 de abril se encuentra a disposición en nuestras oficinas.

www.VIAAGORA.com