

SUPERFICIE ÚTIL

Interior

Salón-comedor	20,90 m ²
Cocina	7,80 m ²
Vestibulo	2,40 m ²
Distribuidor	2,30 m ²
Dormitorio 1	13,60 m ²
Baño 1	3,50 m ²
Dormitorio 2	10,00 m ²
Baño 2	3,30 m ²

Exterior

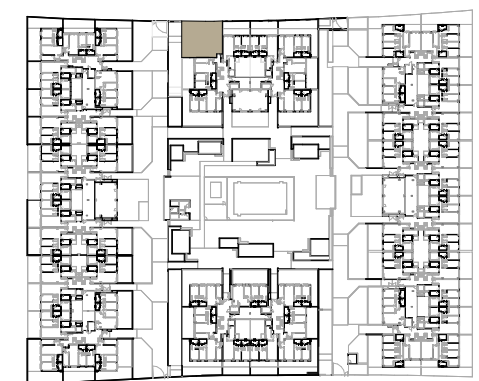
Terraza cubierta	5,60 m ²
Tendedero	3,00 m ²
Terraza descubierta	62,60 m ²

SUPERFICIE ÚTIL TOTAL i/terrazas 135,00 m²

SUP. CONS. INTERIOR i/z.com. 89,21 m²

SUP. CONS. INT.+EXTERIOR CUBIERTA i/z.com. 98,14 m²

SUP. CONS. TOTAL i/terr. i/z.com. 170,60 m²



0 1 2 3

