

### SUPERFICIE ÚTIL

#### Interior

Salón-comedor	23,20 m <sup>2</sup>
Cocina	7,90 m <sup>2</sup>
Vestíbulo	3,40 m <sup>2</sup>
Distribuidor	2,80 m <sup>2</sup>
Dormitorio 1	14,40 m <sup>2</sup>
Baño 1	3,50 m <sup>2</sup>
Dormitorio 2	7,50 m <sup>2</sup>
Dormitorio 3	10,10 m <sup>2</sup>
Baño 2	3,30 m <sup>2</sup>

#### Exterior

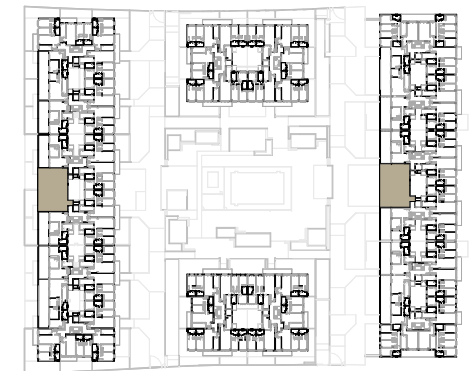
Tendedero	2,30 m <sup>2</sup>
Terraza descubierta	47,30 m <sup>2</sup>

SUPERFICIE ÚTIL TOTAL i/terrazas 125,70 m<sup>2</sup>

SUP. CONS. INTERIOR i/z.com. 102,69 m<sup>2</sup>

SUP. CONS. INT.+EXTERIOR CUBIERTA i/z.com. 105,23 m<sup>2</sup>

SUP. CONS. TOTAL i/terraz. i/z.com. 157,73 m<sup>2</sup>



0 1 2 3

