

SUPERFICIE ÚTIL

Interior

Salón-comedor	25,10 m <sup>2</sup>
Cocina	8,00 m <sup>2</sup>
Vestíbulo	3,20 m <sup>2</sup>
Distribuidor	4,70 m <sup>2</sup>
Dormitorio 1	15,20 m <sup>2</sup>
Baño 1	4,20 m <sup>2</sup>
Dormitorio 2	12,40 m <sup>2</sup>
Dormitorio 3	8,20 m <sup>2</sup>
Baño 2	3,30 m <sup>2</sup>

Exterior

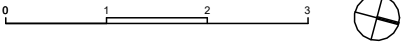
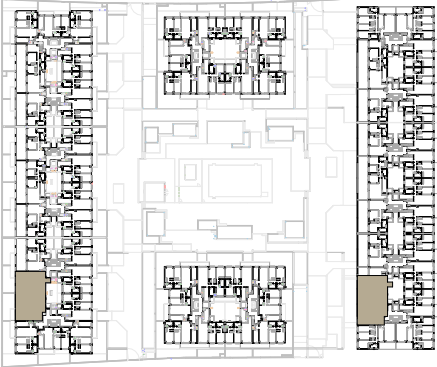
Tendedero	2,30 m <sup>2</sup>
Terraza descubierta	53,90 m <sup>2</sup>

SUPERFICIE ÚTIL TOTAL i/terrazas	140,50 m <sup>2</sup>
----------------------------------	-----------------------

SUP. CONS. INTERIOR i/z.com.	113,57 m <sup>2</sup>
------------------------------	-----------------------

SUP. CONS. INT.+EXTERIOR CUBIERTA i/z.com.	116,11 m <sup>2</sup>
--	-----------------------

SUP. CONS. TOTAL i/terr. i/z.com.	175,30 m <sup>2</sup>
-----------------------------------	-----------------------



Advertencia legal: Tenga en cuenta que la información que se muestra en el presente documento ha sido elaborada a partir del Proyecto de Ejecución del edificio, por lo que puede sufrir modificaciones por exigencias técnicas o jurídicas diligentemente no previsibles, ajustándose en todo caso al Proyecto Final. Las superficies son aproximadas y la ubicación de aparatos sanitarios, instalaciones y mobiliario, en caso de incluirse, podrán modificarse por razones técnicas. Toda la información referida en el RD 515/89 de 21 de abril se encuentra a disposición en nuestras oficinas.