

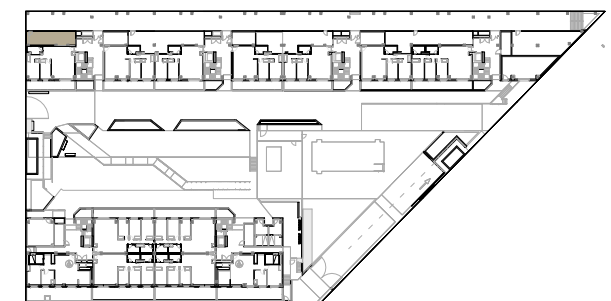
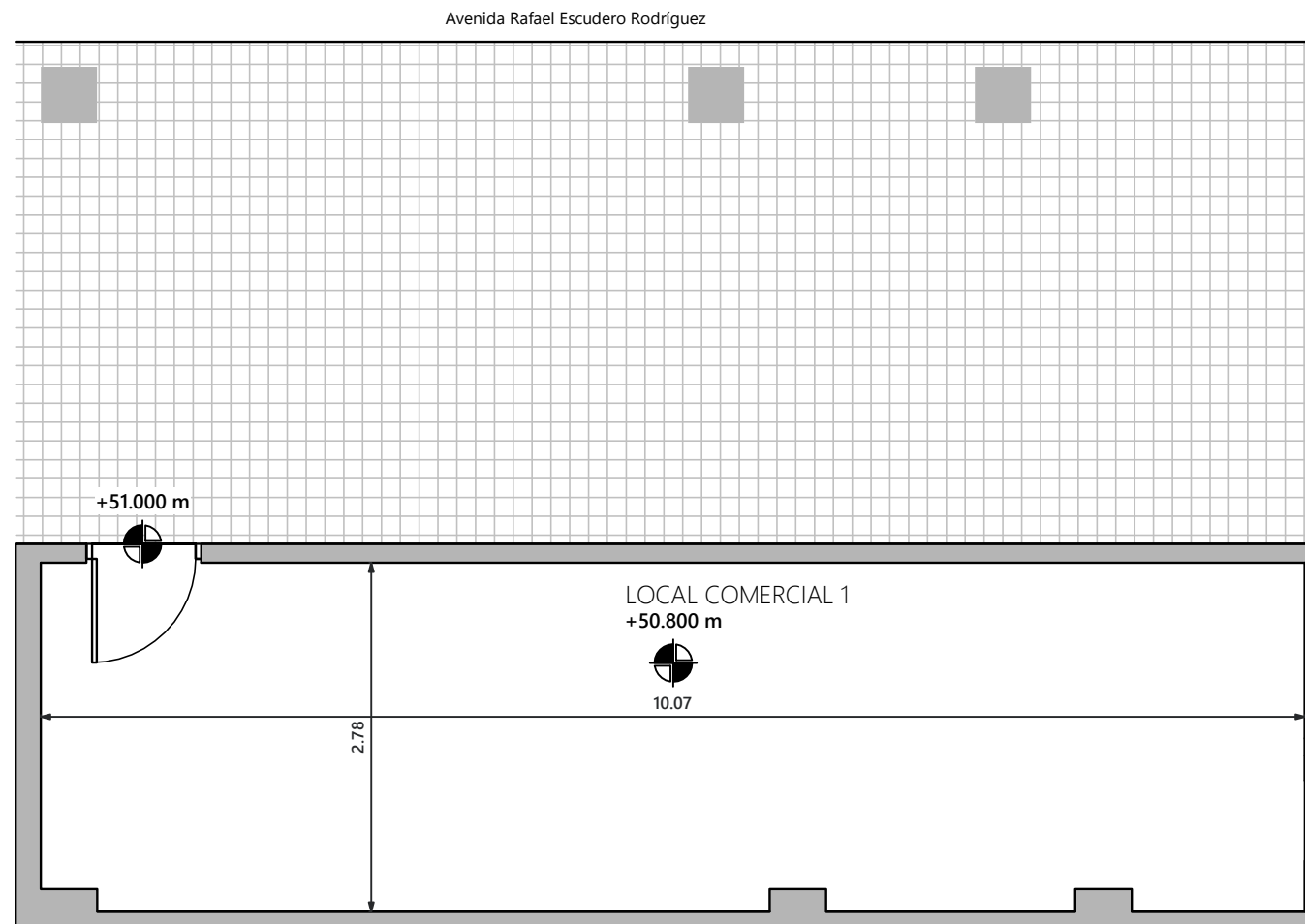
VÍA ÁGORA

Ceiba

ENTRENÚCLEOS

Avenida Rafael Escudero Rodríguez
ENTRENÚCLEOS BP-6

LOCAL 01	
Total util	27.70 m ²
Total construida	30.70 m ²



0 1 2 3



Advertencia legal: Tenga en cuenta que la información que se muestra en el presente documento ha sido elaborada a partir del Proyecto de Ejecución del edificio, por lo que puede sufrir modificaciones por exigencias técnicas o jurídicas diligentemente no previsibles, ajustándose en todo caso al Proyecto Final. Las superficies son aproximadas y la ubicación de aparatos sanitarios, instalaciones y mobiliario, en caso de incluirse, podrán modificarse por razones técnicas. Toda la información referida en el RD 515/89 de 21 de abril se encuentra a disposición en nuestras oficinas.

www.VIAAGORA.com