



**SUPERFICIE ÚTIL**

**Interior**

Salón-comedor	21,20 m <sup>2</sup>
Cocina	7,80 m <sup>2</sup>
Vestíbulo	2,40 m <sup>2</sup>
Distribuidor	2,30 m <sup>2</sup>
Dormitorio 1	13,80 m <sup>2</sup>
Baño 1	3,50 m <sup>2</sup>
Dormitorio 2	10,20 m <sup>2</sup>
Baño 2	3,30 m <sup>2</sup>

**Exterior**

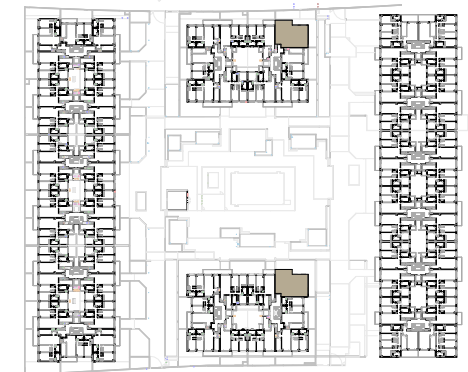
Terraza cubierta	5,60 m <sup>2</sup>
Tendedero	3,30 m <sup>2</sup>

SUPERFICIE ÚTIL TOTAL i/terrazas 73,40 m<sup>2</sup>

SUP. CONS. INTERIOR i/z.com. 89,21 m<sup>2</sup>

SUP. CONS. INT.+EXTERIOR CUBIERTA i/z.com. 98,16 m<sup>2</sup>

SUP. CONS. TOTAL i/terraz. i/z.com. 98,16 m<sup>2</sup>



0 1 2 3

